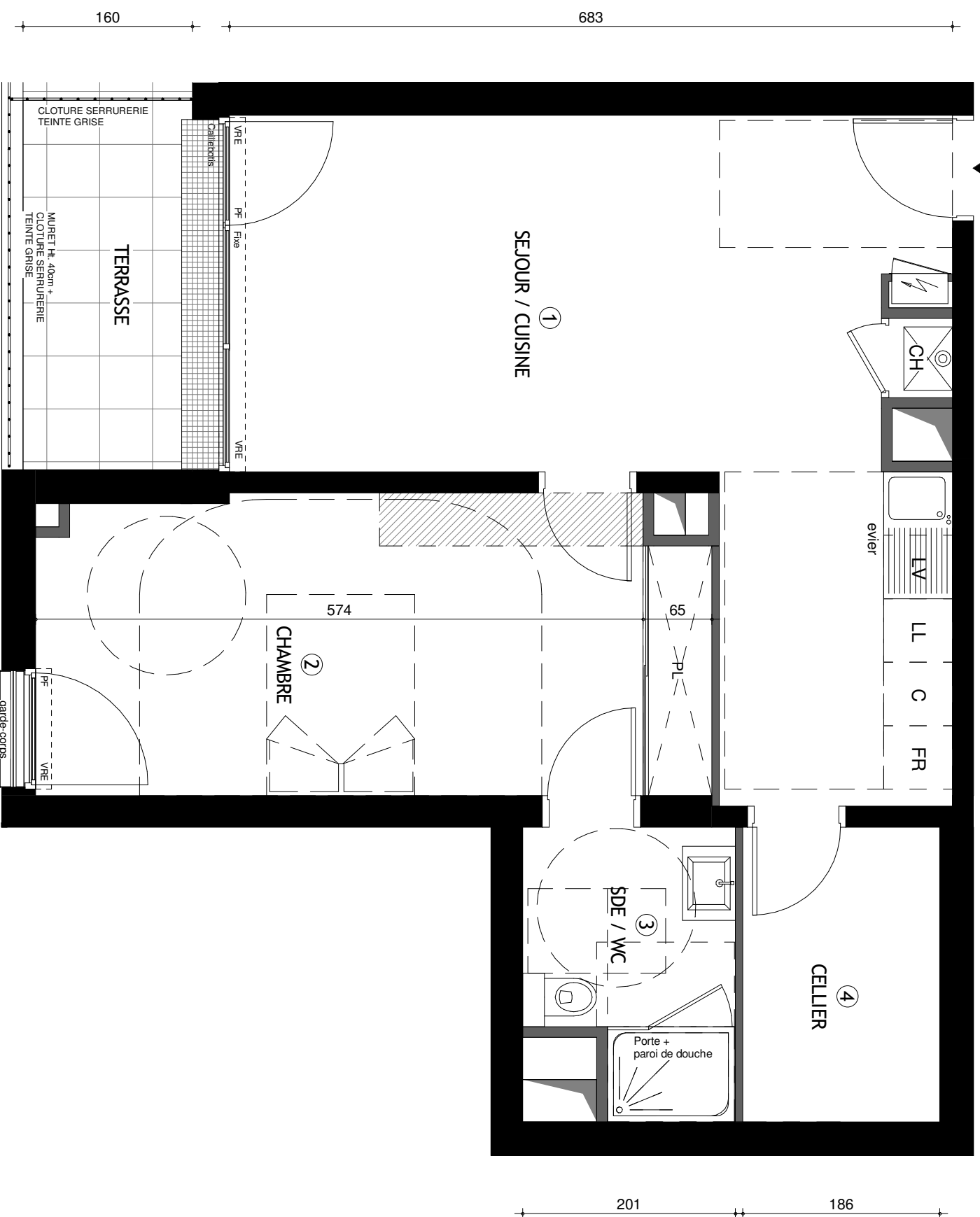


337

316

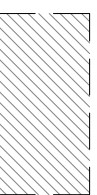
278



LEGENDE DES ABREVIATIONS

- CH : Chaudière
- C : Cuisson
- F : réfrigérateur
- LL : Lave-linge
- LV : Lave-vaisselle
- F : Fenêtre
- PF : porte-fenêtre
- VR : Volet roulant
- VRE : Volet roulant électrique
- GC : Garde-corps
- PL : Placard
- Tableau électrique

Soffite



Hauteur sous plafond : 2,50m

RDC

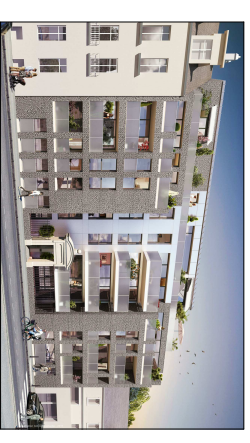


Le mobilier et l'électroménager ne sont pas fournis. La S.N.C. se réserve la possibilité d'apporter des modifications de dimensions libres et d'équipements, en fonction des contraintes techniques de construction. Les retombées, soffites, faux-plafonds, et canalisations ne sont pas tous représentés, l'aménagement des espaces verts est donné à titre indicatif, la S.N.C. se réserve la possibilité d'y apporter des modifications (escaliers, différences de niveaux)
Les différences maximales de niveaux entre logement et annexe privative sont de -2cm pour la terrasse à RDC et de +25cm pour la terrasse en étage et de +15cm pour les balcons.

Perl.



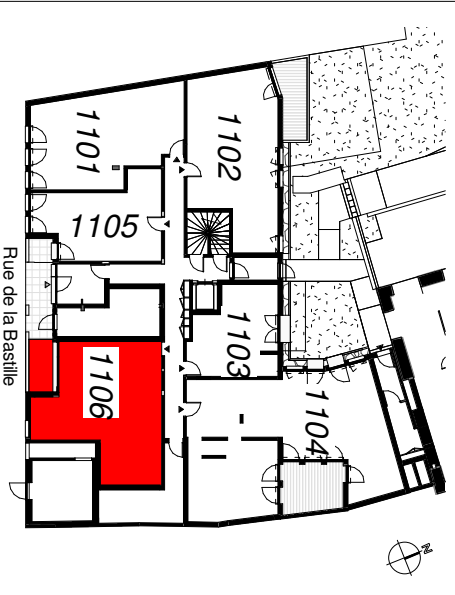
S.N.C. NANTES BASTILLE
25, RUE MACHIN - CS 50088
59502 - LA MADELEINE - Cedex 8



"COUR BASTILLE"

32, Rue de la Bastille et 6-8, Rue du docteur Brindeau
44200 - NANTES

PLAN DE VENTE



Niveau RDC

APPARTEMENT 2 PIECES

BATIMENT	ETAGE	LOGEMENT
A	0	1106

SURFACE HABITABLE : 57.20 m²

ESPACE JOUR	S. HABITABLE	
SEJOUR / CUISINE		29.20 m ²
ESPACE NUIT		
CHAMBRE + PL.		17.90 m ²
SDE / WC		4.90 m ²
CELLIER		5.20 m ²
TERRASSE		6.40 m ²

ARCHITECTE :BLOCK Architectes

02/10/2018