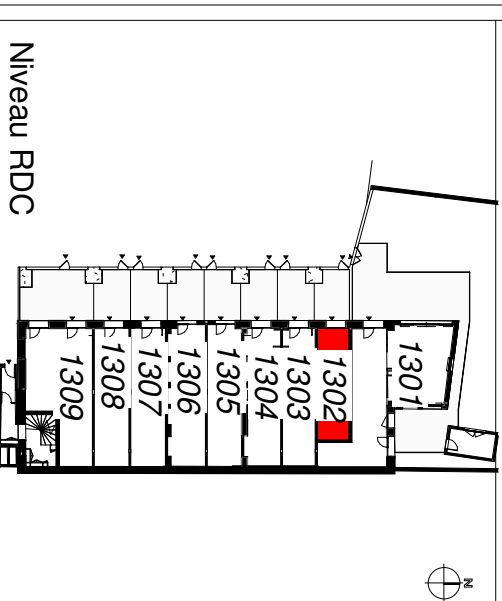




**"COUR BASTILLE"**

32, Rue de la Bastille et 6-8, Rue du docteur Brindeau  
44200 - NANTES

**PLAN DE VENTE**



Niveau RDC

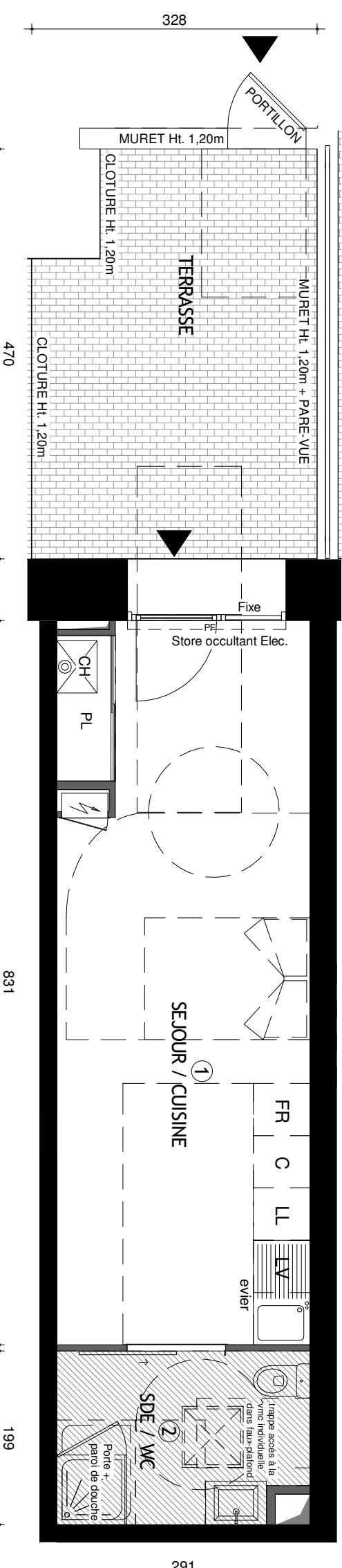
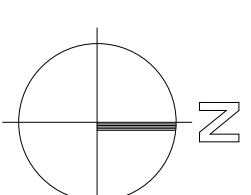
**APPARTEMENT 1 PIECE**

BATIMENT	ETAGE	LOGEMENT
C	0	1302

**SURFACE HABITABLE :** 29.30 m<sup>2</sup>

ESPACE JOUR	S. HABITABLE
SEJOUR / CUISINE + PL	23.70 m <sup>2</sup>
SDE / WC	5.60 m <sup>2</sup>
ESPACE NUIT	

TERRASSE	14.40 m <sup>2</sup>
----------	----------------------



**LEGENDE DES ABREVIATIONS**

CH : Chaudière	F : Fenêtre
C : Cuisson	PF : porte-fenêtre
F : réfrigérateur	VR : Volet roulant
LL : Lave-linge	VRE : Volet roulant électrique
LV : Lave-vaisselle	GC : Garde-corps
	PL : Placard

Soffite et/ou faux-plafond



Hauteur sous plafond : 2,45m

**RDC**



Le mobilier et l'électroménager ne sont pas fournis. La S.N.C. se réserve la possibilité d'apporter des modifications de dimensions libres et d'équipements, en fonction des contraintes techniques de construction.  
Les retombées, soffites, faux-plafonds, et canalisations ne sont pas tous représentés, l'aménagement des espaces verts est donné à titre indicatif, la S.N.C. se réserve la possibilité d'y apporter des modifications (escaliers, différences de niveaux)  
Les différences maximales de niveaux entre logement et annexe privative sont de -2cm pour la terrasse à RDC et de +25cm pour la terrasse en étage et de +15cm pour les balcons.