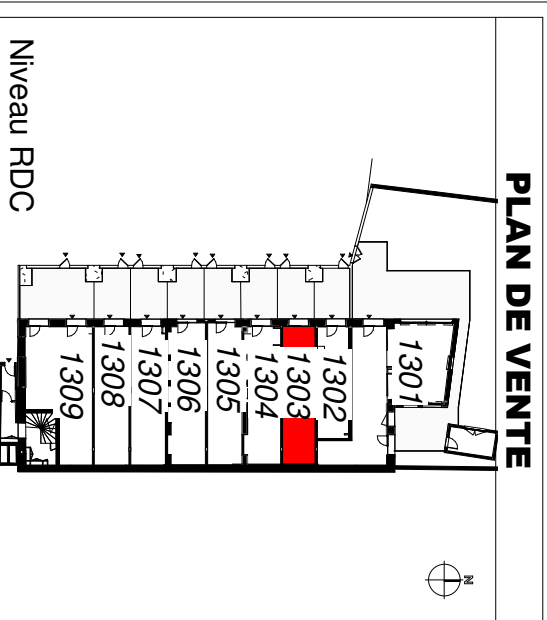




"COUR BASTILLE"

32, Rue de la Bastille et 6-8, Rue du docteur Brindeau  
44200 - NANTES

PLAN DE VENTE

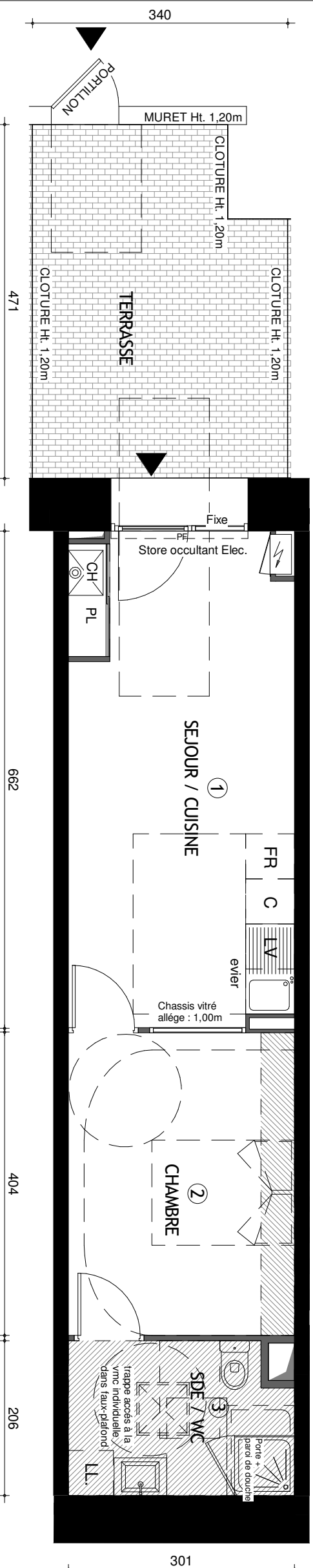
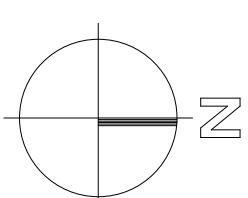


APPARTEMENT 1 PIECE bis

BATIMENT	ETAGE	LOGEMENT
C	0	1303

**SURFACE HABITABLE :** 37.40 m<sup>2</sup>

ESPACE JOUR	S. HABITABLE
SEJOUR / CUISINE + PL	19.40 m <sup>2</sup>
ESPACE NUIT	
CHAMBRE	12.10 m <sup>2</sup>
SDE / WC	5.90 m <sup>2</sup>
TERRASSE	15.00 m <sup>2</sup>



LEGENDE DES ABBREVIATIONS

CH : Chaudière	F : Fenêtre
C : Cuisson	PF : porte-fenêtre
F : réfrigérateur	VR : Volet roulant
LL : Lave-linge	VRE : Volet roulant électrique
LV : Lave-vaisselle	GC : Garde-corps
	PL : Placard

Soffite et/ou faux-plafond

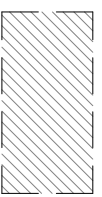


Tableau électrique

Hauteur sous plafond : 2,45m

RDC



Le mobilier et l'électroménager ne sont pas fournis. La S.N.C. se réserve la possibilité d'apporter des modifications de dimensions libres et d'équipements, en fonction des contraintes techniques de construction.

Les retombées, soffites, faux-plafonds, et canalisations ne sont pas tous représentés, l'aménagement des espaces verts est donné à titre indicatif, la S.N.C. se réserve la possibilité d'y apporter des modifications (escaliers, différences de niveaux)

Les différences maximales de niveaux entre logement et annexe privative sont de -2cm pour la terrasse à RDC et de +25cm pour la terrasse en étage et de +15cm pour les balcons.